

opifoggia.it



**Lesione da pressione  
nell'assistenza  
territoriale:  
prevenzione, gestione ed  
educazione del paziente e  
del caregiver**

## Responsabile Scientifico

**Dott. Michele DEL GAUDIO**

## Segreteria Organizzativa

**Dott. Matteo VIZZANI  
Dott.ssa Sipontina R. ZERULO**




**Sala Conferenze OPI Foggia  
Viale Giotto, 200**



**9 MAGGIO 2026**



## Contatti

 0881 749774

 segreteriaecm@opifoggia.it

 Viale Giotto, 200 Foggia

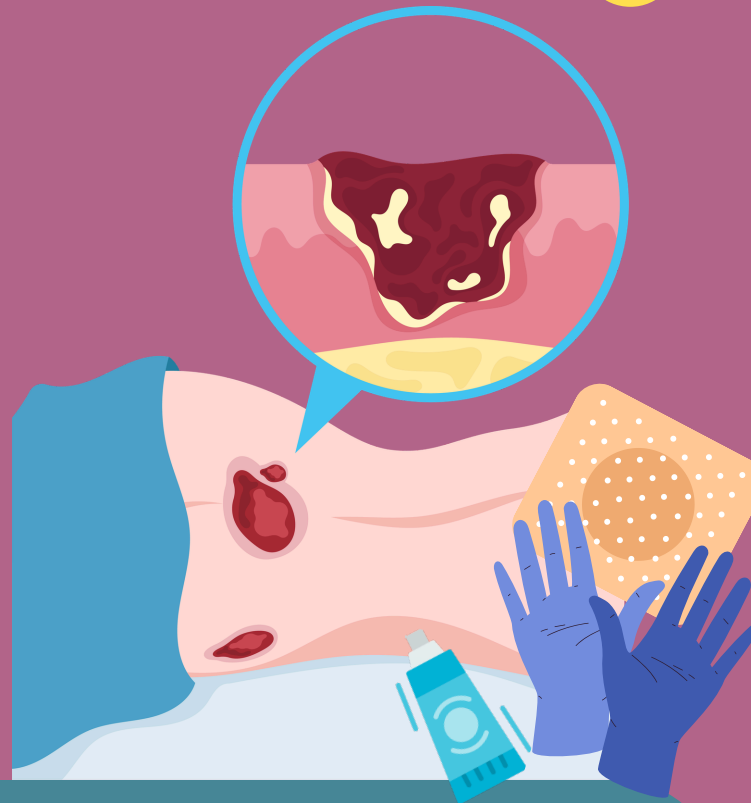
 [www.opifoggia.it](http://www.opifoggia.it)

**ID evento 484155  
Crediti ECM 5**



# Relatori

- **Ylenia Basta**  
IFeC DSS n. 54 Manfredonia - ASL FG
- **Serena Filoni**  
Dirigente medico fisiatra presso l'U.O.C. di Medicina Fisica e Riabilitazione dell'IRCCS "Casa Sollievo della Sofferenza"
- **Salvatore Rignanese**  
Infermiere coordinatore servizio di cardiologia dell'IRCCS "Casa Sollievo della Sofferenza" di San Giovanni Rotondo
- **Gianfranco Tino**  
Coordinatore infermieristico presso l'U.O.C. di Medicina Fisica e Neuroriabilitazione e Riabilitazione Cardiologica dell'IRCCS "Casa Sollievo della Sofferenza" di San Giovanni Rotondo



# Programma

8:15 – 8:30 | Registrazione dei partecipanti

8:30 – 9:20 | Inquadramento clinico delle lesioni da pressione

- **Salvatore Rignanese**

9:20 – 10:10 | Prevenzione e interventi infermieristici

- **Gianfranco Tino**

10:10 – 11:00 | Approccio clinico integrato nella gestione delle lesioni da pressione

- **Serena Filoni**

11:00 – 11:15 Pausa

11:15 – 12:00 | Educazione e supporto al caregiver nella gestione domiciliare delle lesioni da pressione: il ruolo dell'Infermiere di Famiglia e Comunità

- **Ylenia Basta**

12:00 – 12:45 | Il trattamento delle lesioni da pressione secondo le evidenze: wound hygiene e wound assessment

- **Gianfranco Tino**

12:45 – 13:30 | Le medicazioni avanzate: corretto utilizzo e prescrivibilità

- **Salvatore Rignanese**

13:30 - 13:45 | Discussione guidata e confronto con gli esperti sui temi trattati

13:45 | Conclusioni e verifica apprendimento

# Descrizione Evento

Nel contesto dell'assistenza territoriale e domiciliare, le lesioni da pressione rappresentano una problematica assistenziale di grande rilevanza, in particolare nei pazienti anziani, cronici e non autosufficienti. La presa in carico a lungo termine, la gestione della fragilità e la permanenza del paziente al domicilio rendono fondamentale il ruolo dell'infermiere del territorio nella prevenzione precoce e nel monitoraggio continuo del rischio.

Il corso fornisce un aggiornamento basato sulle evidenze scientifiche più recenti in tema di prevenzione, valutazione e gestione delle lesioni da pressione nel setting territoriale. Particolare attenzione è rivolta all'educazione sanitaria rivolta al paziente e ai caregiver, considerata uno strumento essenziale per garantire continuità assistenziale, appropriatezza degli interventi e riduzione delle complicanze.